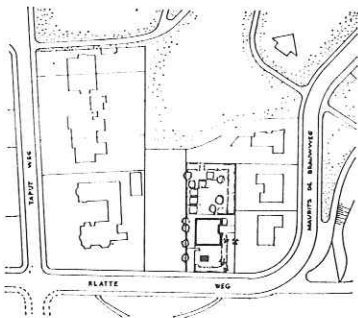


Uit het oosten gezien, ingangszijde.

Woonhuis met een overzichtelijke hoofdvorm

architect: Hein Salomonson

Klatterweg 28, situatie, 1 : 3000.



Toelichting van de architect:

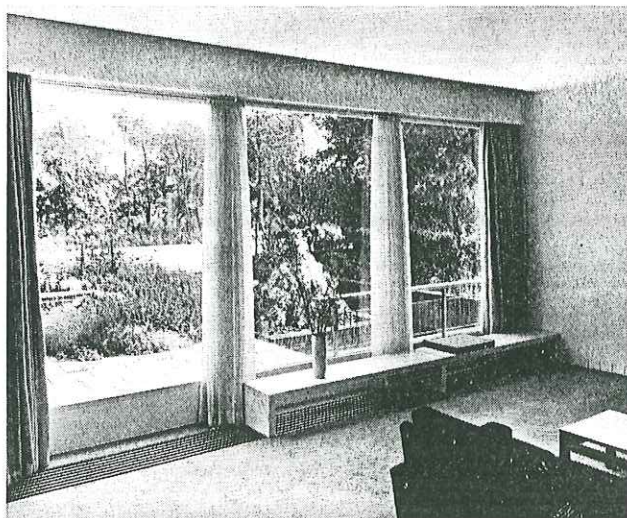
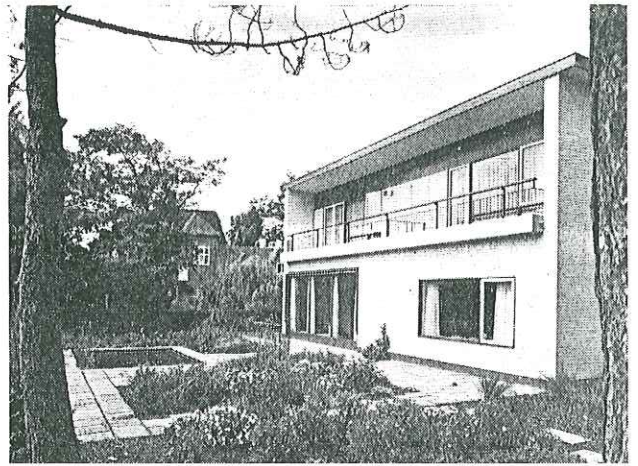
Dit woonhuis aan de Klatterweg te Den Haag is gesitueerd op een bijzonder aantrekkelijke plaats, temidden van oud geboomte. Aan één zijde wordt het geflankeerd door een landhuis in traditionele, door Engelse tradities beïnvloede stijl, met een grote tuin. Aan de andere kant vindt men een drietal hedendaagse en tegelijkertijd gebouwde huizen met goed verzorgde tuinen.

De zuidzijde van het huis is naar de weg gekeerd, waar het verkeer nog niet al te druk is. Het uitzicht in die richting is mooi.

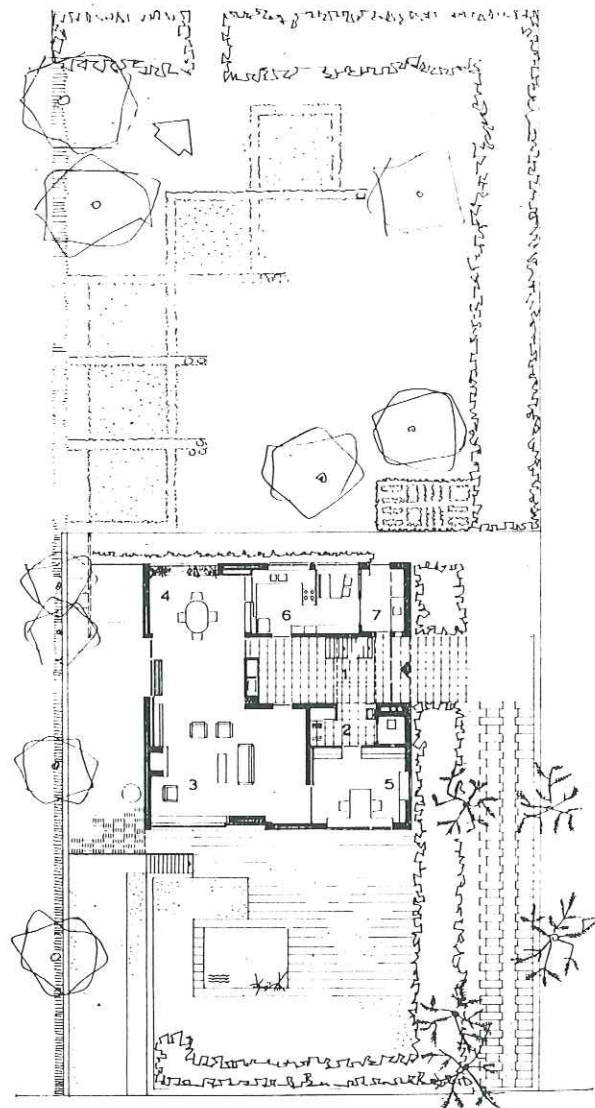
Dit huis wordt bewoond door een echtpaar, dat veel gasten en logés wenst te kunnen ontvangen. Ik geloof dat het vrijstaande stedelijke woonhuis een zeer overzichtelijke vorm moet hebben. Dit huis is vierkant, met een flauw hellend dak. De supervisor had graag een geknikt dak gezien, maar ik ben er nog steeds verheugd over dat ir. Luyt tenslotte voor deze vorm is gezwich. Op mijn beurt ben ik gezwich voor de wens van de opdrachtgever: „een wit huis”. De gekamde baksteen werd dus bijna wit geverfd, de plint en de tuilmuren zijn van mangaansteen met een donkere voeg gemetseld.

Woonhuis met een overzichtelijke hoofdvorm

Rechts: gevel aan de Klatteweg met doorkijk naar buurttuin. Onder: detail van de hal op de verdieping, en raamwand in de woonkamer.

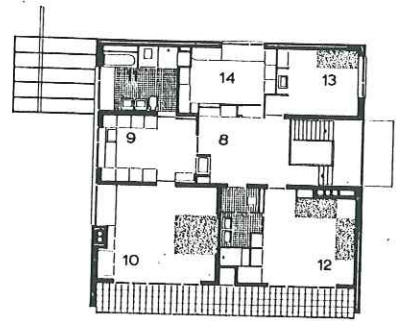


Beganegrond huis en tuinplan, 1 : 300.



LEGENDA

- 8. hal
- 9. kleedkamer
- 10. slaapkamer
- 11. badkamer
- 12. logeerkamer
- 13. slaapkamer
- 14. berging



Verdieping, 1 : 300.

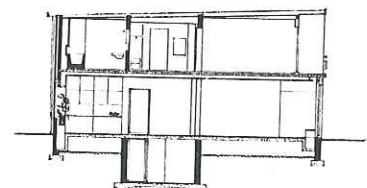
De kozijnen zijn van iroko met stalen ramen. Ook de boeideel en enkele vullingen zijn iroko. De constructie is traditioneel. Spouw met poriso klamp, en betonvloeren. De tuin en de terrassen zijn ontstaan in samenwerking met Mien Ruys. (Foto's: Jac. ten Broek).



Uit het zuiden, van de weg af gezien.

LEGENDA

- 1. hal
- 2. garderobe
- 3. woonkamer
- 4. eetgedeelte
- 5. studeerkamer
- 6. keuken
- 7. bijkeuken.

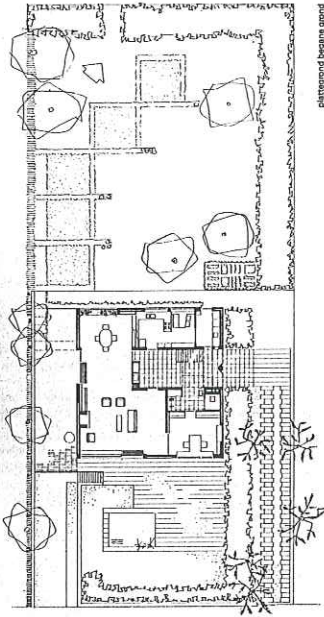


Doorsnede, 1 : 300.

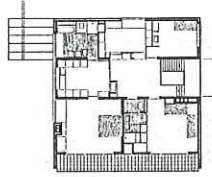
Woonhuis Isaac
 's-Gravenhage 1957-60
 in m.v. Wim Ruyss, voor de tuin-
 aannemer
 juni 1957 eerste schets
 1958 definitieve grondplaat
 1960 oplevering
 Toestand 1987: intact



foto's Jac van Brak



plattengond begane grond



plattengond verdieping

De smalle hoofdvoorm is een raacie
 belevende gronden. Het huis opent
 zich aan de voorzijde, naar het zui-
 den. De voorzijde is een open
 gebicht bij de hoofdvoorm en af-
 toegang tot het terras. In het interieur
 veel bijzondere details: een in het
 midden van de voorzijde, een opge-
 nommen venster, bijvoorbeeld.

