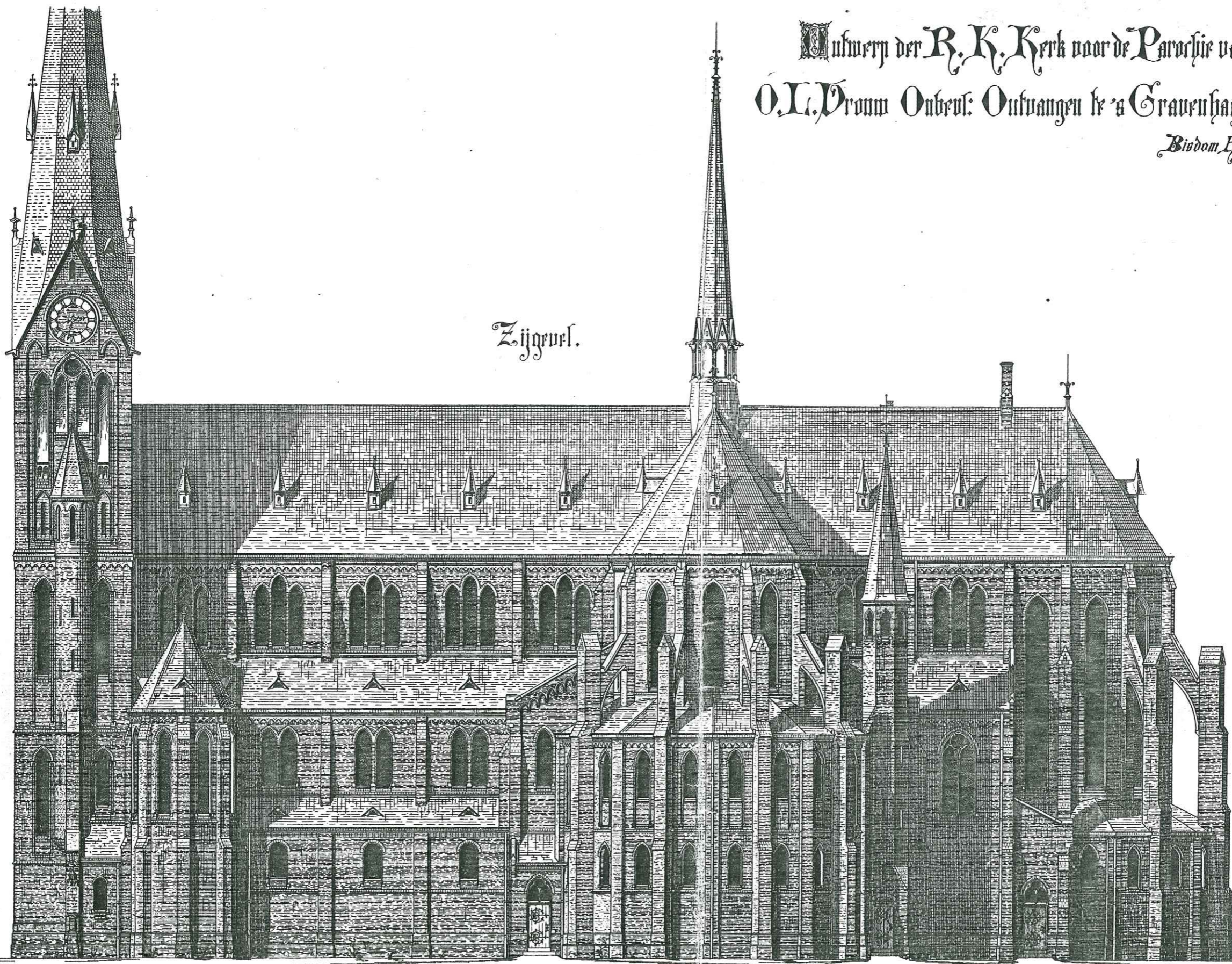
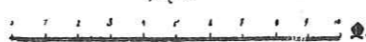


Ontwerp der R. K. Kerk voor de Parochie van  
O.L. Vrouw Onbev. Ontvangen te 's Graevenhage.  
Bisdom Haarlem.

Zijgevel.



Schaal.



20/9 1890  
Nieuw-Hollands  
architect

DE ARCHITECT.

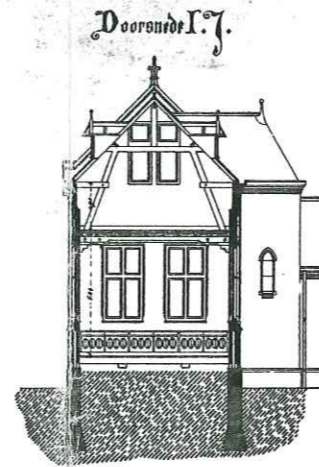
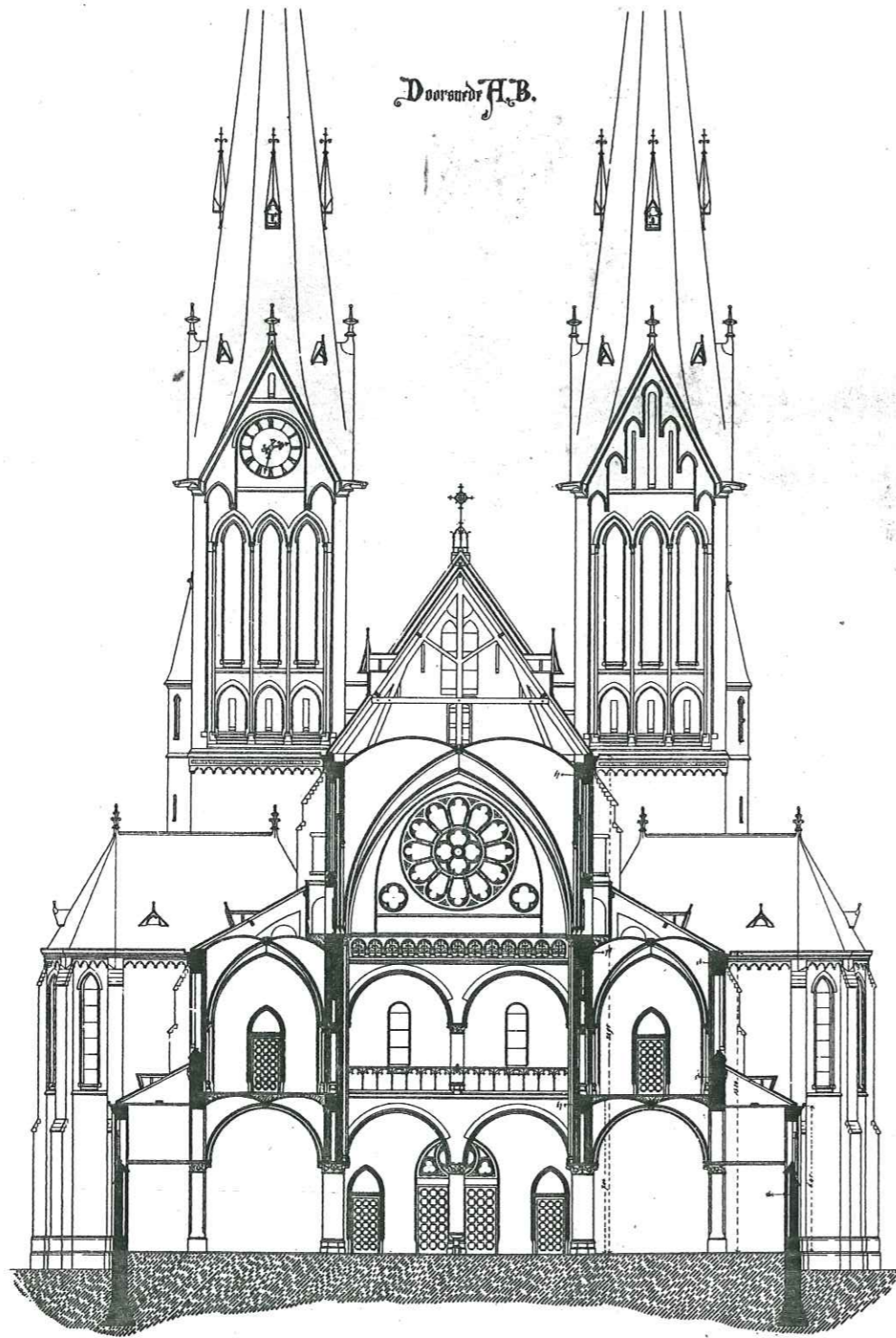
UITGAVE VAN P. GOUDA QUINT, TE ARNHEM.

PHOTOLITH. VAN G. J. THIEME, TE ARNHEM.

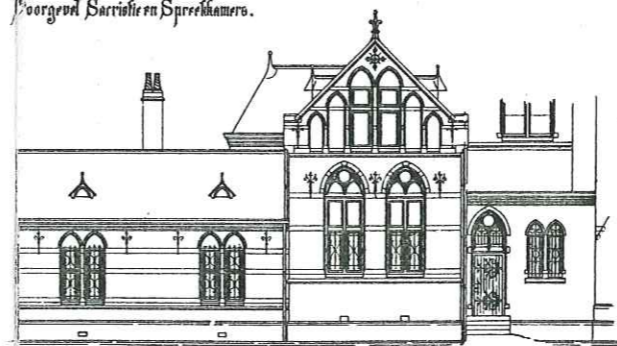
Elandstaal 194

Gemeente Den Haag  
Dienst Ruimtelijke en  
Economische Ontwikkeling  
Monumenten zorg  
Postbus 29734  
2502 LS Den Haag

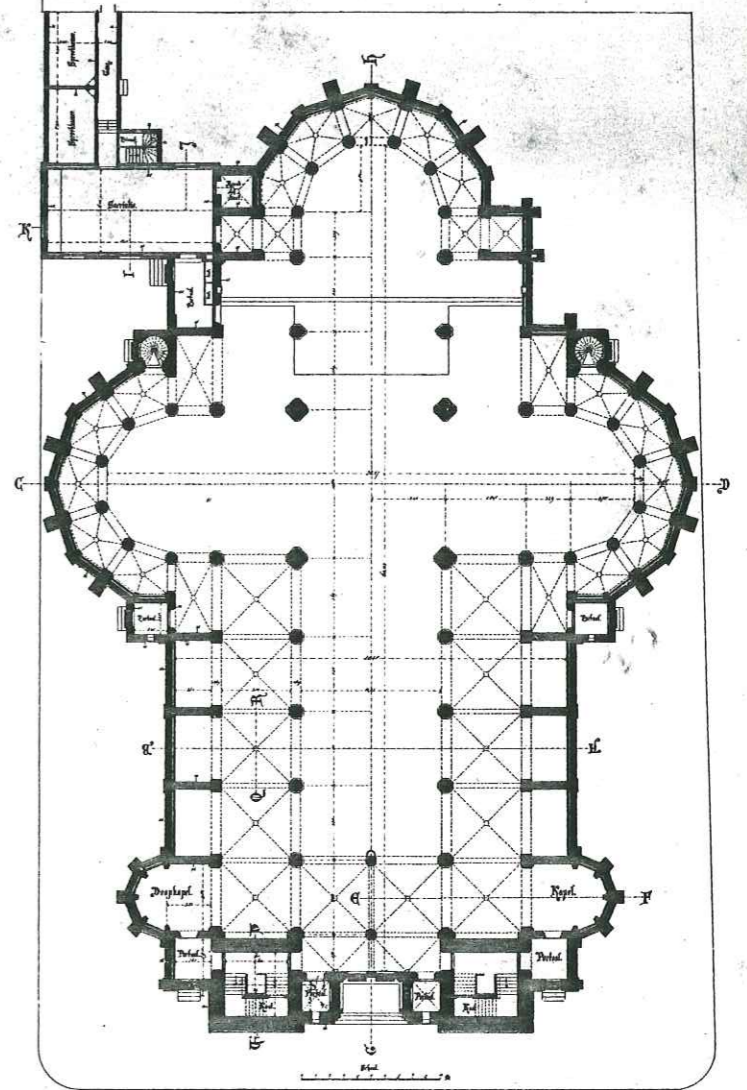
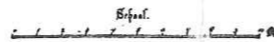
Ontwerp der R. K. Kerk voor de Parochie van  
O. L. Vrouw Onbev. Ontvangen te 's Gravenhage.  
Bisdom Haarlem.



Voorgevel Sacristie en Spreekkamers.



1/20 1890  
Van der Meulen  
architect



Boven de Plafond.

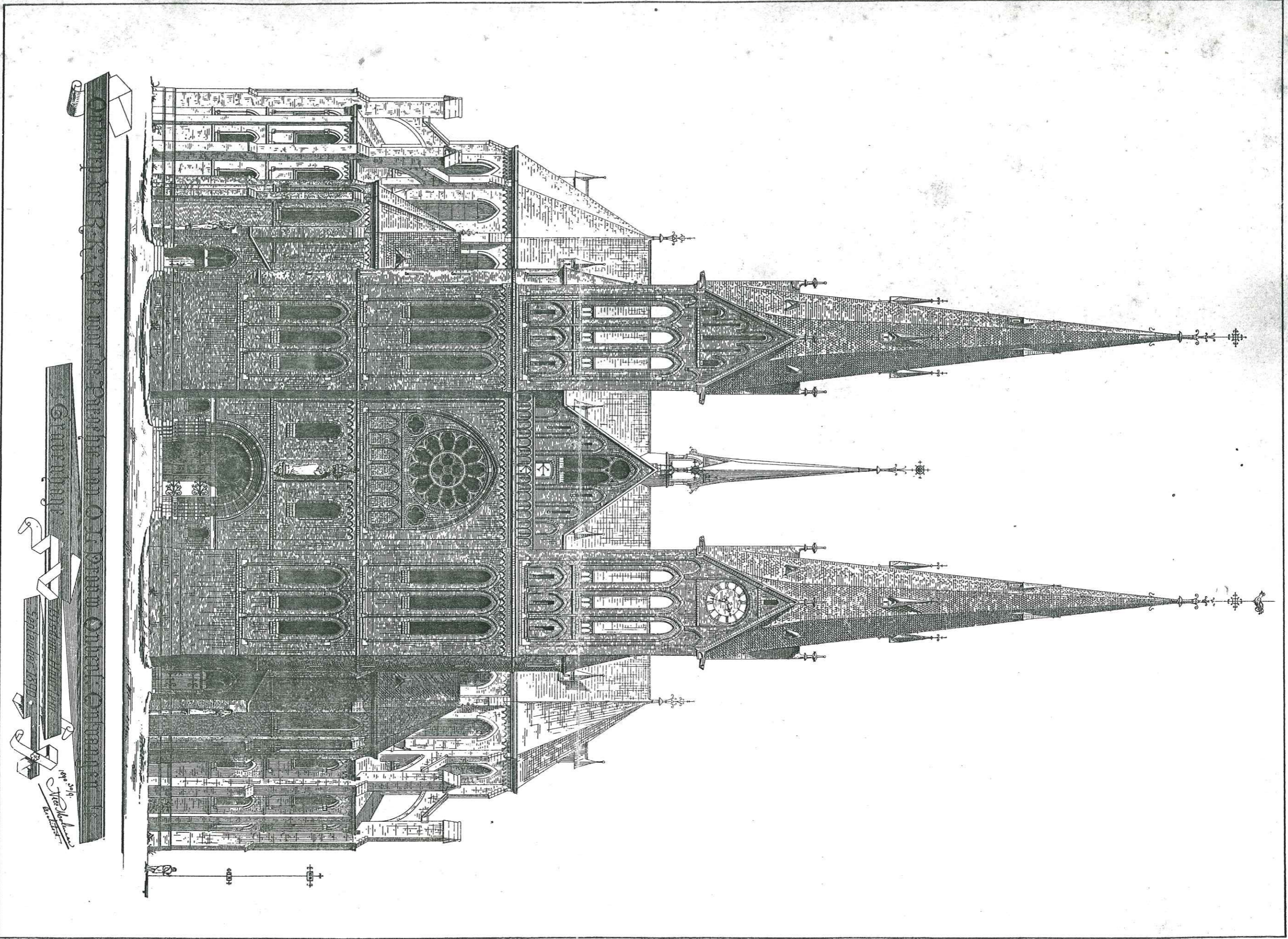
Elandsstraat 194

PHOTOLITH. VAN G. J. THIEME, TE ARNHEM.

DE ARCHITECT.

UITGAVE VAN P. GOUDA QUINT, TE ARNHEM.

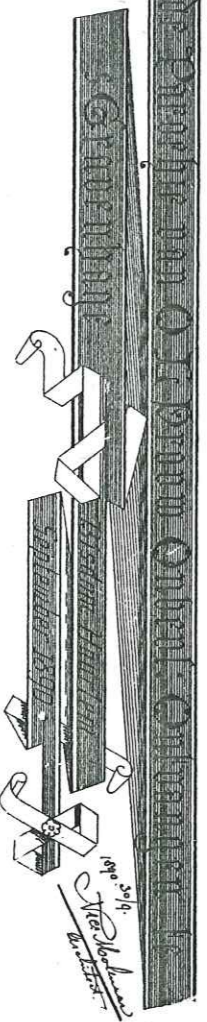
Gemeente Den Haag  
Dienst Ruimtelijke en  
Economische Ontwikkeling  
Monumentenzorg  
Postbus 29734  
2502 LS Den Haag



PHOTOLITH. VAN G. J. THIEME, TE ARNHEM.

DE ARCHITECT.

UITGAVE VAN P. GOUDA QUINT, TE ARNHEM.



*Elandsdijk 194*

Gemeente Den Haag  
 Dienst Ruimtelijke en  
 Economische Ontwikkeling  
 Monumentenzorg  
 Postbus 29734  
 2502 LS Den Haag