

2546

Herr. Verkleen

Paaskerk in Den Haag

bij Zuiderpark

Architect: G. Westerhout

Flanmolenstraat 108

Materialen en kleuren

| | |
|---------------------------|---|
| <i>vloer:</i> | rode plavuizen |
| <i>wanden:</i> | schoon metselwerk, betonnen kolommen |
| <i>ramen:</i> | blank glas in stalen ramen |
| <i>plafond:</i> | blank schuurwerk |
| <i>banken en stoelen:</i> | eiken |
| <i>kansel:</i> | kaukasisch noten op travertin stenen voet en met bronzen steunen |
| <i>tafel:</i> | bruine travertin met noten blad |
| <i>doopvont:</i> | witte travertin |
| <i>aantal plaatsen:</i> | 563 |
| <i>verwarming:</i> | centrale warmeluchtverwarming in de kerkzaal overigens warmwaterverwarming in de bijvertrekken |
| <i>verlichting:</i> | breedstralers |

Aan de Paaskerk is veel te beleven van binnen en van buiten. Van de kerk met zijn bijgebouwen moeten we het trouwens ook hebben, want de situatie in de woonwijk is niet bijzonder aantrekkelijk. Het hele complex staat op een eilandje, dat ook maar net groot genoeg is, temidden van huizenblokken. Door elk onderdeel naar buiten zelfstandig te laten spreken en door de trapeziumvormige plattegrond van de kerk is er toch een boeiend samenspel van massa's en ruimten gekomen en een wezenlijke verrijking van de monotone buurt. Dat spel van massa en ruimte is voortgezet tot in de hoeken ter weerszijden van de hoofdingang, in de ingangspartijen zelf en in de ranke toren, die dit spel tevens tot een eind brengt. De zelfstandigheid van de gemeente-zalen is de uitdrukking van het grote belang dat de gemeente dient te hechten aan deze outillage, in het bijzonder in de nieuwe stadswijken waar nog een eigen karakter ontbreekt en waar men elkaar moeizaam vindt.

Bij het binnentreden treft dezelfde boeiende ruimte-compositie en dezelfde zorgvuldige, hoofse behandeling.

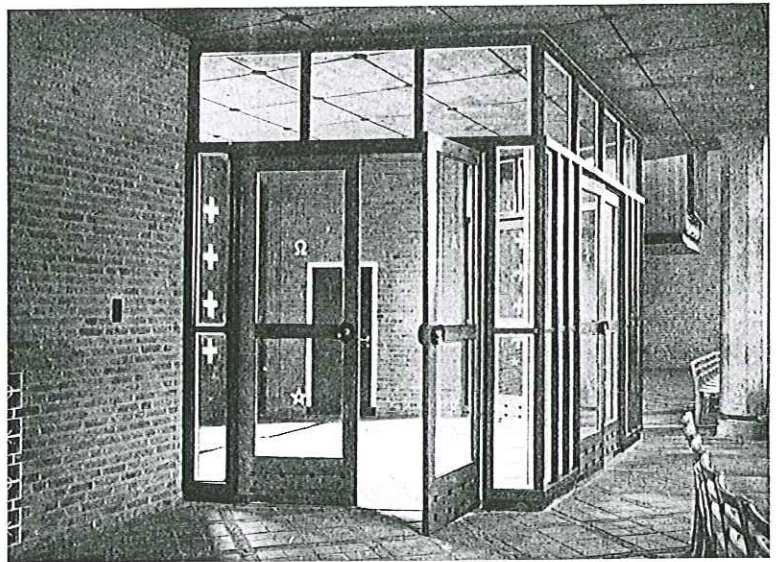
De trapeziumvormige plattegrond van de kerk versterkt de richting van de aandacht naar het podium, die dan ook niet meer met andere middelen (b.v. kleur) is beproefd. Het meest treft daar het vrijstaande blanke kruis met daarnaast in het midden de kansel, die sterk gericht is het kerkruim in. De avondmaalstafel is vast. Bij de avondmaalsdiensten op het podium wordt deze uitgebreid.

De orgelwand is boeiend: het orgel is asymmetrisch geplaatst, gelijk zovele elementen in deze kerk. Het licht komt van links en rechts binnen, men zou bijna zeggen met een zekere traagheid, want het passeert eerst zeer brede muren en vervolgens de loopgang tussen muren en kolommen.

De Paaskerk is een voorbeeld van een bijzonder knap gebouwde stadskerk, naar het uiterlijk bijna verdrongen door andere gebouwen, maar naar het innerlijk met een eigen karakter.



Het teken van Golgotha



Hier komt men binnen



n.h. kerk te 's-Gravenhage | G. Westerhout

Maranathakerk te Oosterbeek | prof. F. A. Eschauzier

222-223

églises
churches
kerken kirchen